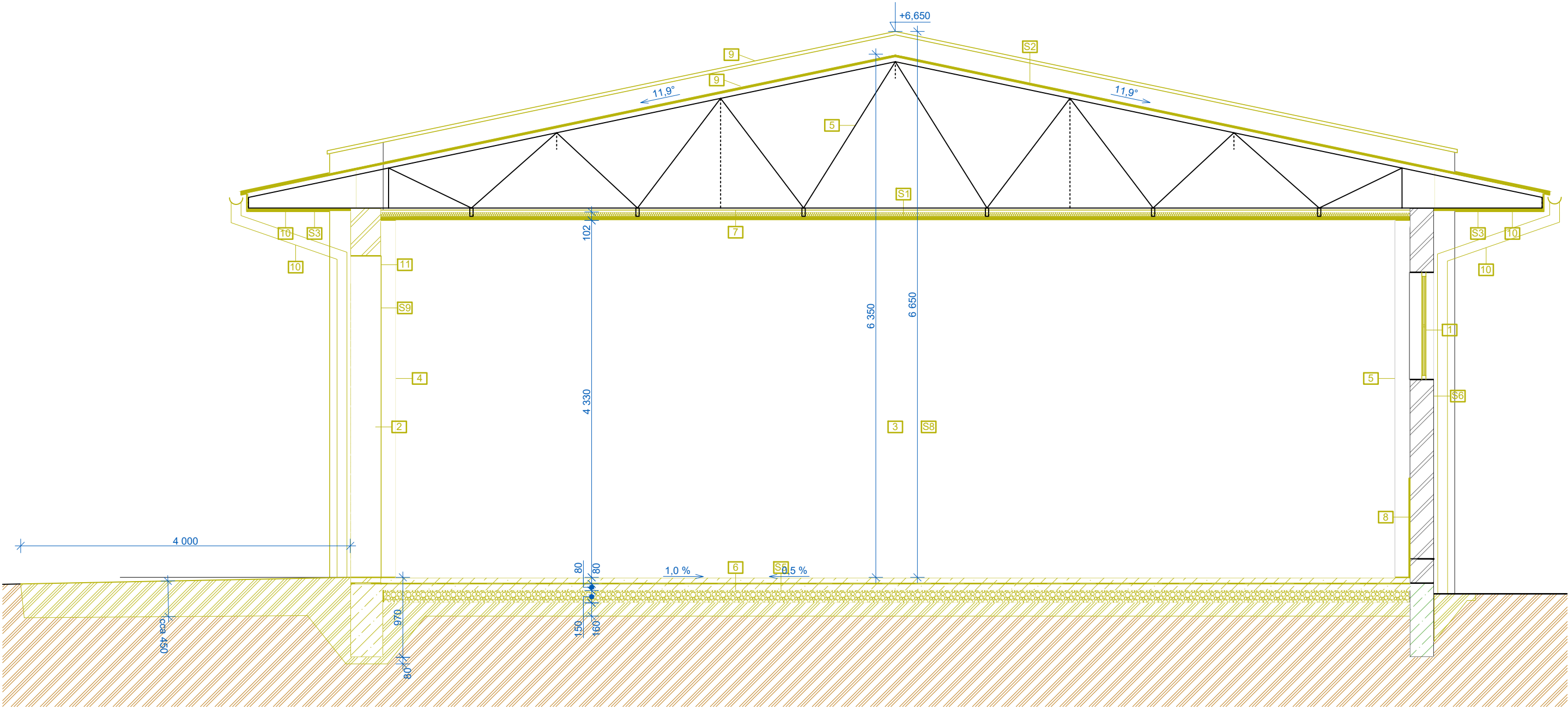


ŘEZ A-A´ - OBJEKT SO01, STÁVAJÍCÍ STAV 1:50



LEGENDA SKLADEB

- S1

- KRYCÍ LEPENKA A 400 H

- SKLENĚNÁ VATA TL. 50 mm

- HLINÍKOVÝ TR. PLECH TL. 0,95 mm

- ODSTRANĚNÍ

- ODSTRANĚNÍ

- ODSTRANĚNÍ
- S2

- POZINKOVANÝ TR. PLECH TL. 1,3 mm

- ODSTRANĚNÍ
- S3

- HLINÍKOVÝ VLNITÝ PLECH TL. 1,4 mm

- ODSTRANĚNÍ
- S4

- CEMENTOVÝ POTĚR TL. 30 mm

- BETONOVÁ MAZANINA TL. 120 mm

- IZOLAČNÍ LEPENKA A 400 H

- PODKLADNÍ BET. MAZANINA TL. 100 mm

- ŠTĚRKOVÝ PODSYP TL. 50 mm

- ŠTĚRKOVÝ PODSYP

- ODSTRANĚNÍ

- ODSTRANĚNÍ

- ODSTRANĚNÍ

- ODSTRANĚNÍ

- ODSTRANĚNÍ

- STÁVAJÍCÍ
- S5

- BETONOVÁ MAZANINA TL. 70 mm

- IZOLACE Np,Na, R400, Na

- PODKLADNÍ BET. MAZANINA TL. 80 mm

- ŠTĚRKOVÝ PODSYP TL. 150 mm

- ŠTĚRKOVÝ PODSYP TL. 50 mm

- ODSTRANĚNÍ

- ODSTRANĚNÍ

- ODSTRANĚNÍ

- ODSTRANĚNÍ

- STÁVAJÍCÍ
- S6

- ŠTUK

- ODSTRANĚNÍ
- S7

- ŠTUK

- JÁDROVÁ OMÍTKA TL. 25 mm

- CIHLA CDM 100 TL. 150 mm

- JÁDROVÁ OMÍTKA TL. 25 mm

- ŠTUK

- SOUHRNNÁ DEMOLICE

- ODSTRANĚNÍ

- ODSTRANĚNÍ

- ODSTRANĚNÍ

- ODSTRANĚNÍ

- ODSTRANĚNÍ

- ODSTRANĚNÍ
- S8

- ŠTUK

- JÁDROVÁ OMÍTKA TL. 25 mm

- PLYNOSILIKÁTOVÁ TVAROVKA TL. 300 mm

- JÁDROVÁ OMÍTKA TL. 25 mm

- ŠTUK

- SOUHRNNÁ DEMOLICE

- ODSTRANĚNÍ

- ODSTRANĚNÍ

- ODSTRANĚNÍ

- ODSTRANĚNÍ

- ODSTRANĚNÍ

- ODSTRANĚNÍ
- S9

- ŠTUK

- JÁDROVÁ OMÍTKA TL. 25 mm

- PLYNOSILIKÁTOVÁ TVAROVKA TL. 375 mm

- JÁDROVÁ OMÍTKA TL. 25 mm

- ŠTUK

- SOUHRNNÁ DEMOLICE

- ODSTRANĚNÍ

- ODSTRANĚNÍ

- ODSTRANĚNÍ

- ODSTRANĚNÍ

- ODSTRANĚNÍ

- ODSTRANĚNÍ
- S10

- ŠTUK

- JÁDROVÁ OMÍTKA TL. 25 mm

- PLYNOSILIKÁTOVÁ TVAROVKA TL. 400 mm

- JÁDROVÁ OMÍTKA TL. 25 mm

- ŠTUK

- SOUHRNNÁ DEMOLICE

- ODSTRANĚNÍ

- ODSTRANĚNÍ

- ODSTRANĚNÍ

- ODSTRANĚNÍ

- ODSTRANĚNÍ

- ODSTRANĚNÍ
- S11

- ŠTUK

- JÁDROVÁ OMÍTKA TL. 25 mm

- PLYNOSILIKÁTOVÁ TVAROVKA TL. 400 mm

- JÁDROVÁ OMÍTKA TL. 25 mm

- ŠTUK

- SOUHRNNÁ DEMOLICE

- ODSTRANĚNÍ

- ODSTRANĚNÍ

- ODSTRANĚNÍ

- ODSTRANĚNÍ

- ODSTRANĚNÍ

- ODSTRANĚNÍ

LEGENDA MATERIÁLŮ

- PROLÉVANÉ BETONOVÉ TVÁRNICE TL. 300 mm
- PLYNOSILIKÁTOVÉ TVÁRNICE
- CIHELNÉ TVÁRNICE TL. 300 mm
- UPRAVENÝ TERÉN
- STÁVAJÍCÍ TERÉN
- CIHLY CDM TL. 150 mm
- HYDROIZOLACE (ASFALTOVÝ PÁS)
- ŠTĚRK
- BETON PROSTÝ
- BETON VYZTUŽENÝ
- TEPELNÁ IZOLACE: MINERÁLNÍ VATA
- BOURANÉ KONSTRUKCE
- NOVÉ KONSTRUKCE

LEGENDA STAVEBNÍCH ÚPRAV OBJEKTU:

- SVĚTELNÉ ZÁVORY BUDOU ODSTRANĚNY PRO OPĚTOVNOU MONTÁŽ
- BUDOU ODSTRANĚNY VODÍTKA VRAT (PŘI KAŽDÝCH VRATECH DVĚ VODÍTKA, KTERÁ SE SKLÁDAJÍ Z OPLECHOVÁNÍ O PRŮŘEZU 27x27 cm, VÝŠKA SHODNÁ SE VRATY, UVNITŘ KAŽDÉHO VODÍTKA BETONOVÉ ZÁVAŽÍ O HMOTNOSTI CCA 200 kg
- PRO ULOŽENÍ OKAPOVÉHO CHODNÍKU BUDE NUTNÉ OSEKAT STÁVAJÍCÍ ZÁKLADOVÉ BETONOVÉ PATKY PŘI ZADNÍCH STĚNÁCH OBJEKTŮ. PŮJDE O OSEKÁNÍ PLOCHY 4 m² U SO01 A 3 m² U SO02, VŠE V TL. 150 mm
- PLYNOSILIKÁTOVÉ TVÁRNICE VÝPLŇOVÉHO ZDIVA, JEŽ JSOU POŠKOZENY ODSTŘIKUJÍCÍ DEŠŤOVOU VODOU, BUDOU **POSTUPNĚ** VYSEKÁNY A VYMĚNĚNY ZA NOVÉ PÓROBETONOVÉ TVÁRNICE. PŮJDE O VYSEKÁNÍ PLOCHY ZDIVA 4 m² U SO01 A 4 m² U SO02
- STÁVAJÍCÍ VNITŘNÍ SYSTÉM TOPENÍ (OCELOVÉ TRUBKY A VŘETENOVÉ LEŽATÉ RADIÁTORY) BUDE KOMPLETNĚ ODSTRANĚN
- STÁVAJÍCÍ VNITŘNÍ ROZVODY ELEKTŘINY (VČ. VENKOVNÍHO OSVĚTLENÍ) BUDOU KOMPLETNĚ ODSTRANĚNY, PONECHÁNY BUDOU POUZE VENKOVNÍ SKŘINĚ VE ŠTÍTECH OBOU OBJEKTŮ VČ. PŘÍVODU, NAHRAZENA BUDOU VRÁTKA TĚCHTO SKŘINÍ
- VEŠKERÉ GAJGRY DEŠŤOVÉ VODY BUDOU ODSTRANĚNY. DLE SITUAČNÍHO VÝKRESU BUDE ODSTRANĚNO I VENKOVNÍ LEŽATÉ POTRUBÍ.
- BUDE PROVEDENA KONTROLA SOUDRŽNOSTI STÁVAJÍCÍ OMÍTKY, PŘEDPOKLAD NUTNOSTI ODSTRANĚNÍ ČINÍ 20 % Z CELKOVÉ PLOCHY
- 1

VYBOURÁNÍ OKEN VČETNĚ RÁMŮ A PARAPETŮ
- 2

VYBOURÁNÍ VRAT VČETNĚ RÁMŮ
- 3

VYBOURÁNÍ VÝPLŇOVÝCH STĚN
- 4

ODSTRANĚNÍ OCELOVÝCH SLOUPŮ
- 5

OBROUŠENÍ STÁVAJÍCÍCH OCELOVÝCH KONSTRUKCÍ
- 6

ODSTRANĚNÍ BETONOVÉ PODLAHY
- 7

ODSTRANĚNÍ PLECHOVÉHO PODHLEDU, VČ. VATY A LEPENKY
- 8

OSEKÁNÍ VNITŘNÍ OMÍTKY DO VÝŠKY 1200 mm NAD PODLAHU
- 9

ODSTRANĚNÍ PLECHOVÉ KRYTINY A HROMOSVODNÉ SOUSTAV
- 10

ODSTRANĚNÍ OBEDNĚNÍ A OPLECHOVÁNÍ STŘEŠNÍCH PŘESAHŮ, KORYT A SVODŮ
- 11

VYBOURÁNÍ OBVODOVÉ STĚNY
- 12

VYBOURÁNÍ VENTILAČNÍCH OTVORŮ (POTRUBÍ KGEM DN 200, HORNÍ HRANA OTVORU NEJNÍŽE 0,3 m POD PODHLEDEM)
- 13

VÝMĚNA VNITŘNÍCH KANALIZAČNÍCH POKLOPŮ

- PROJEKTOVÁ DOKUMENTACE JE NAVRŽENA DLE DOSTUPNÝCH MOŽNÝCH INFORMACÍ A INFORMACÍ SDĚLENÝCH INVESTOŘEM, PŘI STAVEBNÍCH PRÁCECH MOHOU BYT ZJIŠTENY TAKOVÉ SKUTEČNOSTI, KTERÉ MOHOU OVLIVNIT PŘEDPOKLAD A ROZSAH PRÁČÍ, V TĚCHTO PŘÍPADECH BUDE PROJEKTANT V PŘEDSTÍHU UPOZORNĚN A ÚPRAVA BUDE REŠENÁ V RÁMCÍ ZMĚNOVÉHO ŘÍZENÍ.

- NEDÍLNOU SOUČÁSTÍ PROJEKTOVÉ DOKUMENTACE JSOU ČÁSTI ZÚČASTNĚNÝCH PROFESÍ, VÝSTUPY TĚCHTO PROFESÍ OBSAŽENÉ V ARCHITEKTONICKO-STAVEBNÍM ŘEŠENÍ JSOU POUZE ORIENTAČNÍHO CHARAKTERU, K PODROBNĚMU ŘEŠENÍ DÍLCÍCH SOUČÁSTÍ STAVBY SLOUŽÍ TYTO SAMOSTATNÉ ČÁSTI PROJEKTOVÉ DOKUMENTACE A TO ZEJMENA POŽÁRNĚ BEZPEČNOSTNÍ ŘEŠENÍ STAVBY

±0.000 = ÚROVEŇ PODLAHY V 1.NP			<div><div></div><div>IRBOS s.r.o. Čestice 115 Kostelec nad Orlicí 517 41 www.irbos.cz</div><div><div></div><div>IRBOS</div><div>INŽENÝRSKÁ FIRMA</div></div></div>		
Hlavní inženýr projektu :		Ing. Radek Myšák			
Zodpovědný projektant :		Ing. Radek Myšák			
Projektant :		Jan Jindra			
Kraj : Královéhradecký		M.Ú. : Trutnov			
Stavebník : ÚDRŽBA SILNIC Královéhradeckého kraje a.s. IČO: 27502988 Kutnohorská 59, 500 04 Hradec Králové			<div>Autorizace:</div> <div><div></div><div>Číslo zakázky :</div><div>22/03/0734</div></div> <div><div></div><div>Stupeň PD :</div><div>DPS</div></div> <div><div></div><div>Datum :</div><div>8/2022</div></div> <div><div></div><div>Měřítko :</div><div>1:###</div></div> <div><div></div><div>Formát :</div><div></div></div>		
Stavba : Rekonstrukce objektu garáží nákladních vozidel - Trutnov Poříčí u Trutnova [769223], p. č. 830, 716 a 231/1					
#Jméno podskupiny		Číslo paré :			
Název výkresu : #Jméno výkresu			Číslo výkresu : #IDVýkr		